



Upptäckarscout i BKU i Åseda – en del av Equmenia.
Tillhör Equmeniascout, som är ett av scoutförbunden i Sverige.
Vi träffas i samband med Springbrunnen på måndagar kl.17.30.

*Vi träffas tillsammans med mysing och nyingscout den första halvtimmen.
Vi stöder barn på ett skolhem i Thailand, i Mae Saerang, och samlar in pengar till det
i samband med storsamlingen. Det går också bra att swisha pengar till insamlingen.*

30/1 Julgransdans och fruktsallad

6/2 Lekar

13/2 Repkväll

Vi skapar armband och säljer.

27/2 Repkväll

Vi skapar armband och säljer.

6/3 Eldkväll

Vi eldar vid kyrkans baksida. Ta med lämpliga utekläder.

13/3 Grillkväll i Brunnsparken

Ta med lämpliga utekläder.

20/3 Inbjudningskväll

För anhöriga och vänner.

27/3 Scoutkväll vid Hunne göl

Vi samlas kl.17.30 vid gamla möbelaffären och cyklar tillsammans till vår scoutplats i skogen. Ta med cykelhjälm och lämpliga utekläder samt något att äta om du vill. Vi är tillbaka ca kl.19.30.

3/4 Påskfest

10/4 Påsklov även i scout

17/4 Sjukvård/kökskväll

24/4 Sjukvård/kökskväll

1/5 Scoutkväll

8/5 Vårfest

För anhöriga och vänner

15/5 Scoutkväll vid Hunne göl

Vi samlas kl.17.30 vid gamla möbelaffären och cyklar tillsammans till vår scoutplats i skogen. Ta med cykelhjälm och lämpliga utekläder samt något att äta om du vill. Vi är tillbaka ca kl.19.30.

22/5 Kanotkväll

Vi paddlar kanot. Vi träffas i Brunnskyrkan kl.17.30. Ta gärna med något att äta. Flytvästar finns att låna. Vi avslutar vid sjön Kållen kl.19.00.

29/5 Avslutning i Brunnskyrkan

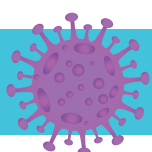
INFORMATION & KONTAKTUPPGIFTER VÅREN 2023



LEDARNA FÖR UPPTÄCKARSCOUT

Margaretha Furuholm	070-389 87 28
Jesper Andersson	072-706 31 09
Christoffer Peterson	076-188 46 35
Emanuel Strandh	076-003 91 08

Dessutom tar vi ibland hjälp av andra ledare.



Corona: Stanna hemma om du är sjuk eller känner dig förkyld.

Scoutens bön:

Livets Gud som söker alla.
Du som ser till var och en,
till vad än du vill mig kalla
är jag redo bli din vän.

Tack för staden och naturen
och för glädje varje dag.
Tack för människor och djuren.
Hjälp mig följa scouters lag.

BKU arbetar för en drogfri miljö.
Se vår Alkohol- och drogpolicy och
Mobbningspolicy på vår hemsida

www.brunnskyrkan.se

där du också hittar aktuell information på
startsidan eller under rubriken 'Verksamhet'.



Glöm inte att gilla vår sida på Facebook!
facebook.com/brunnskyrkan/

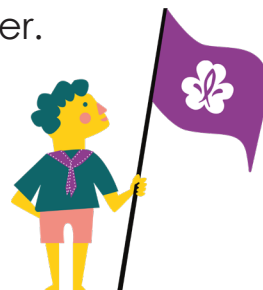
equmenia
BKU I ÅSEDA

Du hittar också scoutprogrammet
på vår hemsida där du även kan
ladda ner en pdf för utskrift.

Scoutdräkt: Om du är intresserad av att köpa scoutdräkt kan vi samordna beställning. Skjorta och T-shirt är likvärdiga plagg. Du kan hitta information om dräkt och storlekar på <https://www.scoutshop.se>

Om du beställer själv får ni gärna sätta BKU som förmånstagare för återbäring. Om du saknar scouthalsduk så ska du få framöver. Boken **Fickfakta** får du som ny Upptäckarscout. Där hittar du mycket som är bra att veta om.

Välkomna!



MEDLEMSAVGIFT 2023

Medlemsavgiften inkluderar olycksfallsförsäkring och kostar 100:-/kalenderår men max 300:- för en familj.
Om du inte betalade i våras kan du sätta in pengar nu.

Avgiften betalas in på Bankgiro 141-6528, BKU i Åseda, eller genom att Swisha till 123 401 83 39.

OBS! Skriv scoutens namn, adress och "Upptäckarscout" på meddelandet.

BKU använder Equmenias medlemsregister 'Repet'. Vi ber också att ni fyller i uppgifterna på den bifogade medlemsblanketten och lämnar till någon av ledarna så snart som möjligt.